

Nyt fra BIM standardisering

12-04-2023

S-808

- Banedanmark
- COWI A/S
- DTU - byg
- Give Elementfabrik A/S
- Heidelberg Materials Precast Denmark A/S
- MOLIO - Byggeriets Videncenter
- Rambøll Danmark A/S
- Randers Tegl A/S
- Social- og Boligstyrelsen (observatør)
- Trafikstyrelsen
- Vejdirektoratet



CEN

- CEN 442 – Building Information Modelling (BIM) (SN)
- Teknisk rapport om rammeværk og implementering af CDE løsninger i overensstemmelse med EN ISO 19650
- Vejledning i, hvordan man implementerer EN ISO 19650-serien i Europa, især del 1, 2, 3, 4 og 5
- EN 17632-2 Building Information Modeling (BIM) - Semantic Modeling and Linking (SML), Del 2: Domænespecifikke modelleringsmønstre

[Arbejdsprogram for CEN TC 442 BIM](#)



CEN

- Professioner og kompetencer relateret til Bygningsinformationsledelsen
- Bygningsinformationsmodellering — Digitale tvillinger anvendt på det byggede miljø — Use cases
- Common Data Environments (CDE) til BIM-projekter – åben dataudveksling mellem platforme fra forskellige leverandører via en åben CDE API



ISO

- ISO/TC 59 SC 13 Organization and digitization of information about buildings and civil engineering works, including building information modelling (BIM) (SN)
- Level of Information Need , del 1 koncepter og principper (prEN ISO 7817)
- Objekter til bibliotek for arkitektur, ingeniørarbejde og konstruktion (prEN ISO 22014)
- Data templates til byggeobjekter brugt i byggeaktivers livscyklus - Koncepter og principper (prEN ISO 23387 rev)



ISO

- Informationsstyring ved hjælp af bygningsinformationsmodellering - Del 6: Sundhed og sikkerhed (prEN ISO 19650-6)
- Datastrukturer til elektroniske produktkataloger til byggeservice - Del 4: Ordbøger til produktkataloger og Del 5: Udvekslingsformat for produktkatalog (prEN ISO 16757-4,-5)
- Industry Foundation Classes (IFC) til datadeling i bygge- og facility management-industrien - Del 1: Data skema (ISO/DIS 16739-1:2023)
- Bygningskonstruktion - Organisering af information om byggearbejder - Del 2: Ramme for klassificering (prEN ISO 12006-2 rev)

[Arbejdsprogram for ISO TC 59 SC 13](#)



S-808

- Mange nye arbejdsområder
- Mulighed for dansk deltagelse i international standardisering
- Indblik i og bedre forståelse for de områder som standardiseres



DS S-808 | 12. april 2023

Hvad kommer til at ske inden for BIM og standardisering?

v. Peter Bo Olsen, standardiseringspecialist i Molio

MOLIO

MOLIO

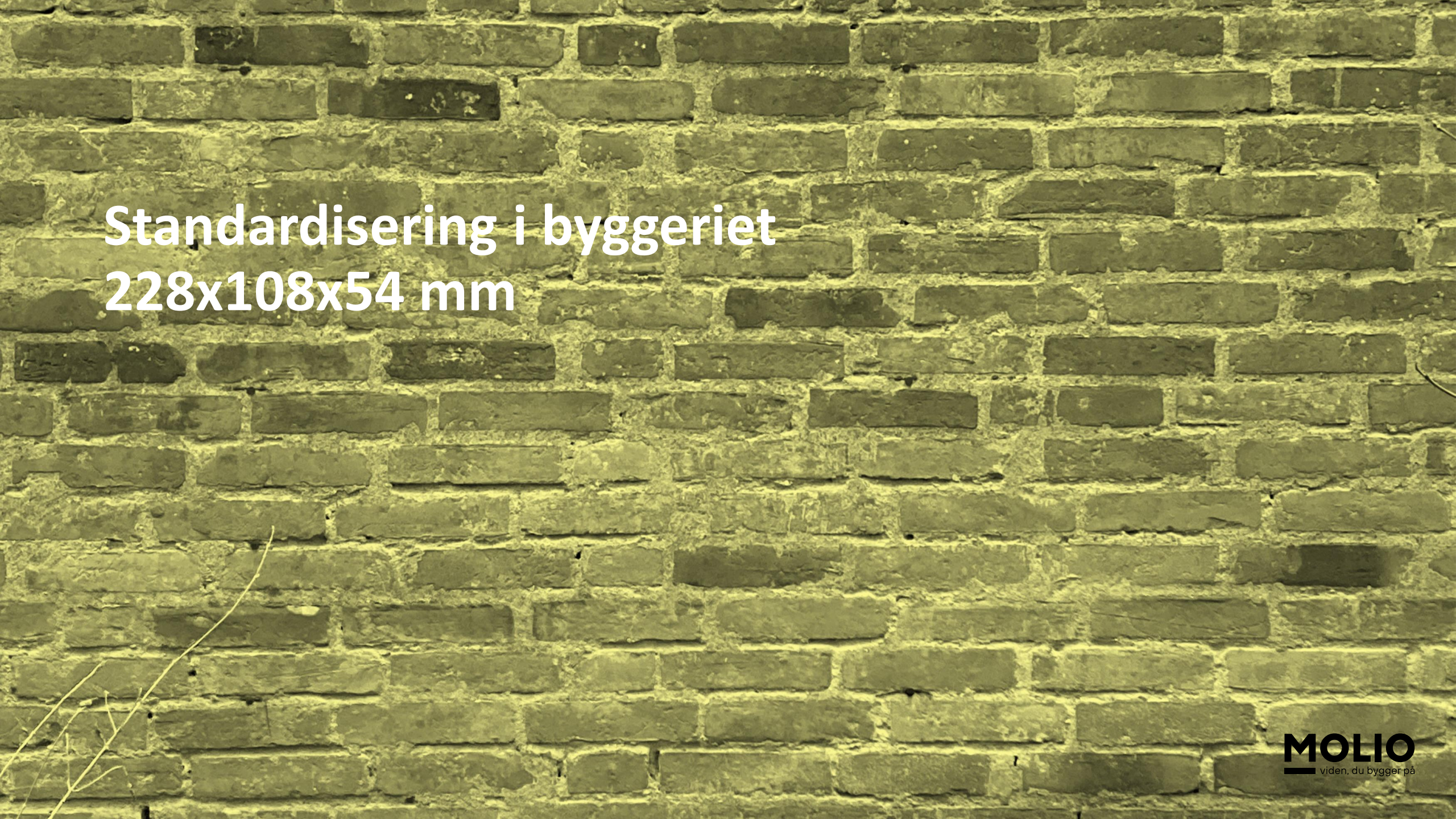
MOLIO
viden, du bygger på

Hvad kommer til at ske inden for BIM og standardisering?



- Mulighederne i byggeriet
- BIM-standardisering i DS S-808
- Når andre bruger BIM-standardiseringen
- Hvad kommer til at ske inden for BIM og standardisering?
- Spørgsmål

Mulighederne i byggeriet



Standardisering i byggeriet

228x108x54 mm

Hvad kommer til at ske inden for BIM og standardisering?

BIM-standardisering i DS S-808

Samfundsmæssige
behov

Industrimæssige
behov

Standardisering

Værktøjer

Hvad kommer til at ske inden for BIM og standardisering?

BIM-standardisering i DS S-808

buildingSMART
openBIM standardisering



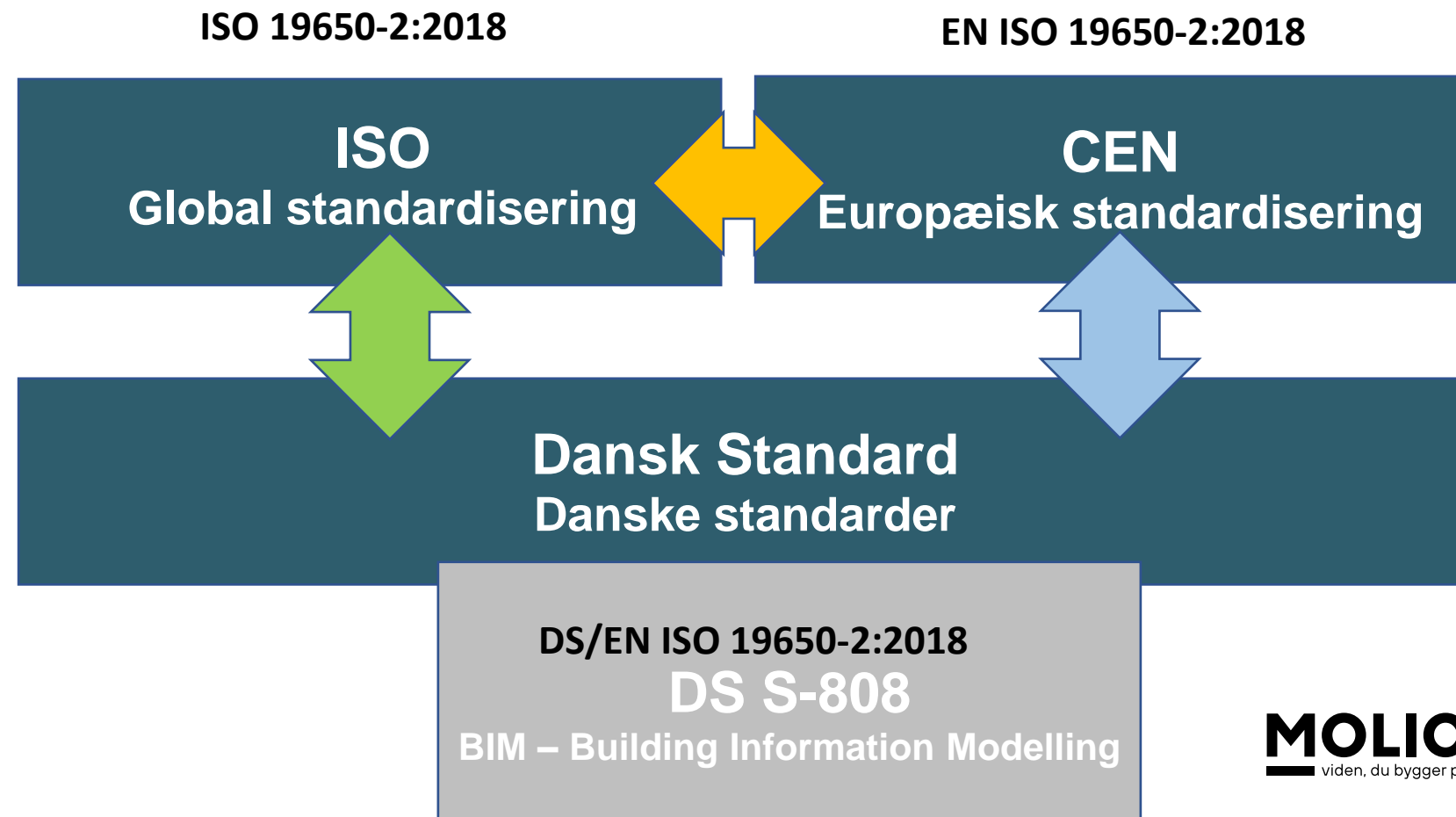
ISO
Global standardisering



CEN
Europæisk standardisering

Hvad kommer til at ske inden for BIM og standardisering?

BIM-standardisering i DS S-808



Hvad kommer til at ske inden for BIM og standardisering?

BIM-standardisering i DS S-808

S-808 udvalget arbejder med standarder inden for strukturering af informationer og modeller for bygge- og anlægsarbejder

Datamodeller

Strukturering af informationer

Datastrukturer for elektroniske produktkataloger

Specificering af information

Dataskabeloner

Samling af informationer og informationsmodeller

Lagring af informationer og data

Informationshåndteringsprocesser

Vejledninger

DS S-808
BIM – Building Information Modelling

Hvad kommer til at ske inden for BIM og standardisering?

BIM-standardisering i DS S-808

S-808 udvalget arbejder med standarder inden for strukturering af informationer og modeller for bygge- og anlægsarbejder

Datamodeller
EN ISO 16739-2023

Strukturering af
informationer
EN ISO 23386:2020

Datastrukturer for elektroniske
produktkataloger

ISO 16757-

Specificering af
information
ISO 7817-

Dataskabeloner
EN ISO 23387:2020

Samling af informationer og
informationsmodeller

ISO 21597-

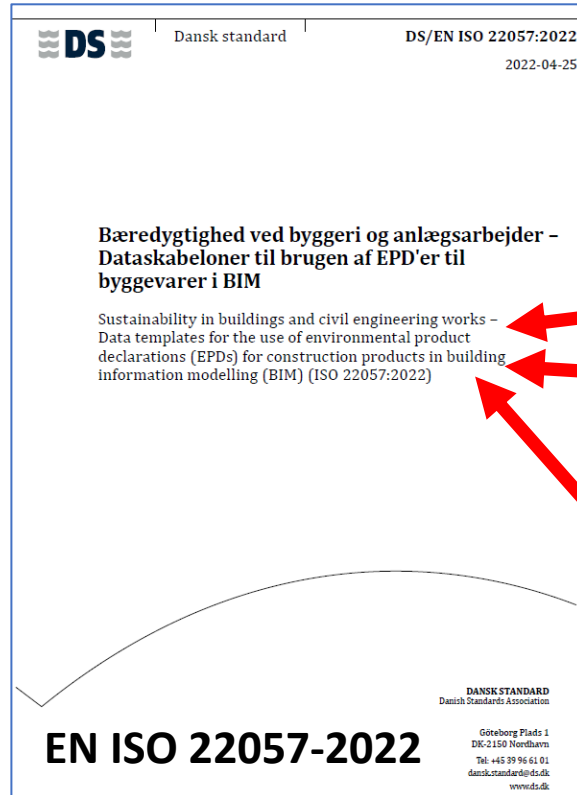
Lagring af informationer og data
CEN WI 442031 og WI 442032

Informationshåndteringsprocesser
ISO 19650-

Vejledninger
CEN TR 17439

DS S-808
BIM – Building Information Modelling

Hvad kommer til at ske inden for BIM og standardisering? Når andre bruger BIM-standardiseringen



S-808 udvalget arbejder med standarder inden for strukturering af informationer og modeller for bygge- og anlægsarbejder

Datamodeller
EN ISO 16739:2023

Strukturering af
informationer
EN ISO 23386:2020

Datastrukturer for elektroniske
produktkataloger

ISO

Dataskabeloner
EN ISO 23387:2020

Samling af informationer og
informationsmodeller

ISO

Lagring af informationer og data
CEN WI 442031 og WI 442032

Informationshåndteringsprocesser
ISO 19650-

DS S-808
BIM – Building Information Modelling



Hvad kommer til at ske inden for BIM og standardisering?



Spørgsmål

Peter Bo Olsen

I er meget velkommen til at:

-  Connecte på LinkedIn
-  Sende en mail på pbo@molio.dk

MOLIO

MO

Producenter i S-808

- Nye medlemmer med et andet syn på standardisering





SVEND ROED LARSEN

**S-808 BIM
APRIL 2023**

BYGGERIET STARTEDE I 1930 OG DER BYGGES STADIG.

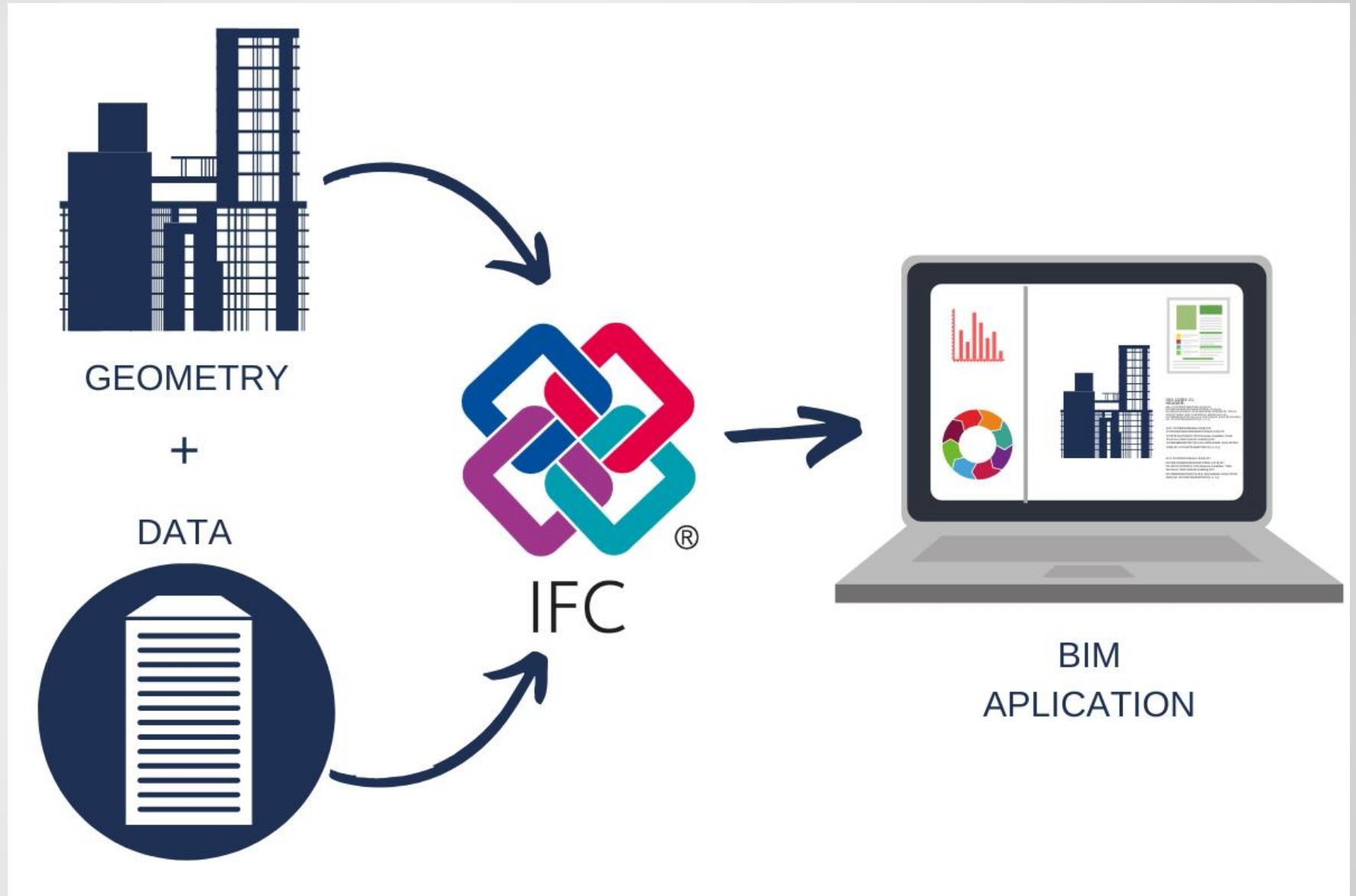
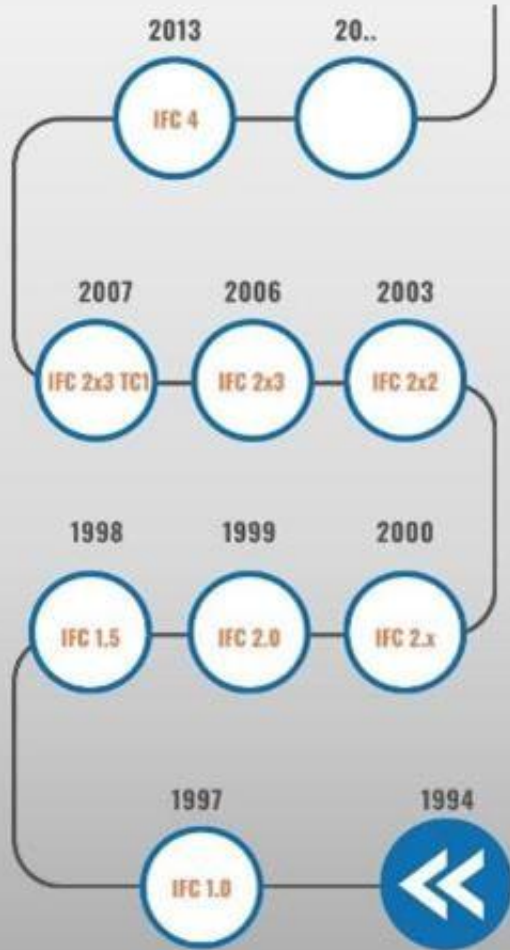


ÅRHUS UNIVERSITET

SYDØ BØGNINGEN

- 
- **1930 BYGNINGSTEGNINGER OG BESKRIVELSER UDFØRT MED HÅND OG HÅNDSKRIFT. OFTE GENNEMARBEJDET OG RELATIVE SIMPLE. ALT FOREGÅR ANALOG.**
 - **1960 FØRSTE ELEKTRONISKE REGNEMASKINE.**
 - **1973 GLOBALE TIDER MED INFORMATIONS TEKNOLOGI MEDLEM AF EF.**
 - **1983 FØRSTE VERSION AF AUTO-CAD 1.0, DIGITALE TEGNEPROGRAM I 2D**
 - **1990 INTERNETTET - FØRSTE HJEMMESIDE.**
 - **1994 STARTEN PÅ IFC.**
 - **2000 FØRSTE VERSION REVIT DIGITALE TEGNEPROGRAM I 3D,**
 - **2018 DS/EN ISO 19650-2:2018**

IFC EVOLUTION



EN KOMPLICERET VERDEN MED OVER LOAD AF INFORMATIONER.

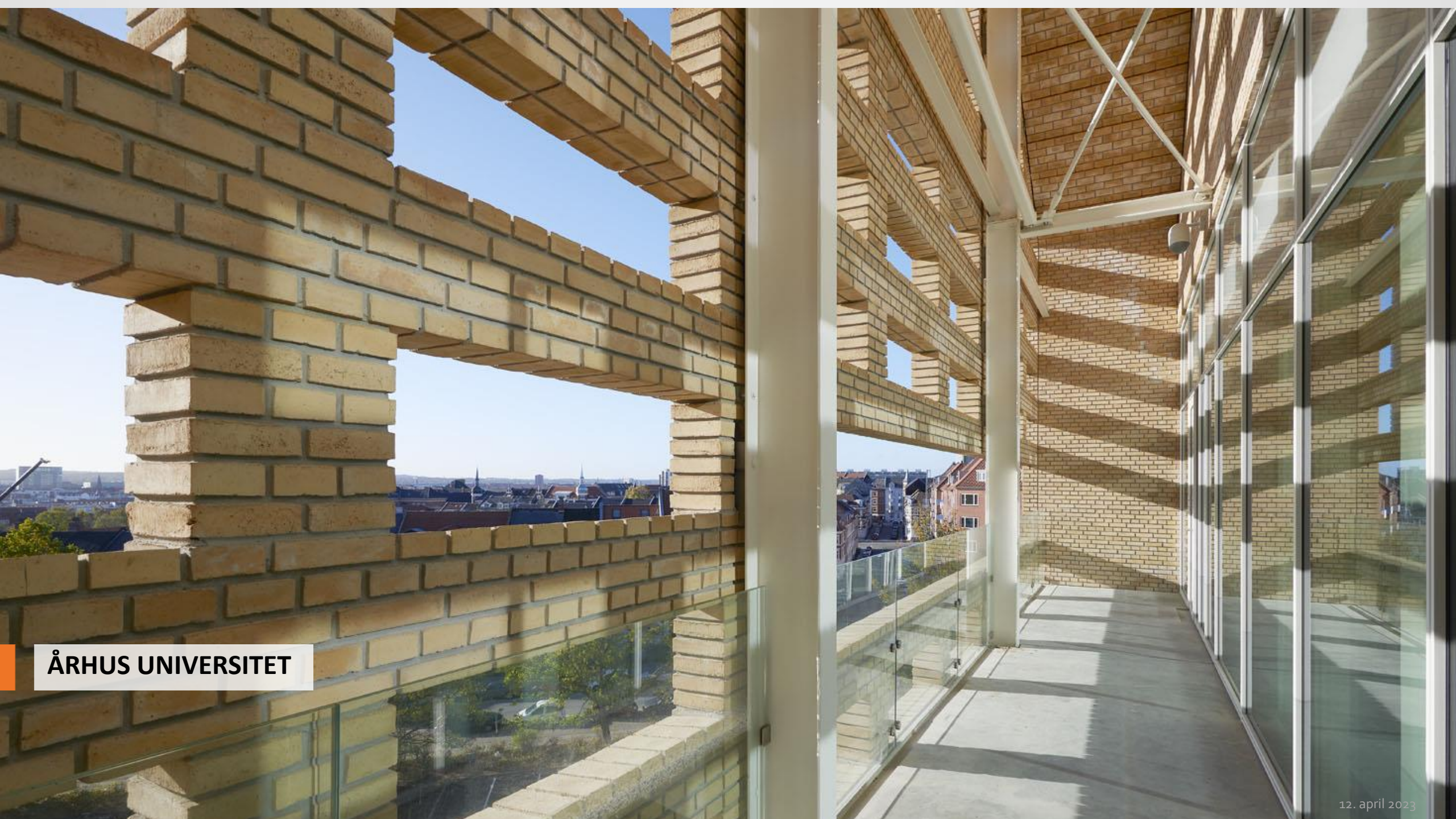
ØNSKER FRA EN MATERIALE PRODUCENT.

- **SYSTEMATIK, ENKELTHED OG OVERBLIK = KVALITET FRA PROJEKTERING TIL DRIFT = TILLID**

HVORDAN?

**VED ANVENDELSE AF STANDARDER OG VED UDVIKLING AF STANDARDER.
SAMMENHOLDT MED SOFTWARE DER UNDERSTØTTES AF STANDARDER.**

BÆREDYGTIGHED LCA, LCC BLIVER EN NØDVENDIG DEL AF BIM.



ÅRHUS UNIVERSITET

SAMARBEJDE

FORTID OG FREMTID I FORENING



Opsummering

- Fælles sprog på tværs af landegrænser
- Strukturering og håndtering af information
- Rammer for dataskabeloner
- Sammenhæng mellem de standarder som udvikles
- Fra håndtryk til digital dokumentation til enkelthed i byggeriet
- Sammenhæng mellem det fysiske og det digitale
- Nemmere adgang til de gode løsninger

S-808

- **Åbent udvalgsmøde 29/6-2023 kl. 09:00-11:00**

Tilmelding til mødet:

Alexander Mollan Bohn Christiansen

✉ amc@ds.dk

☎ +45 28 86 56 35





DANISH STANDARDS